

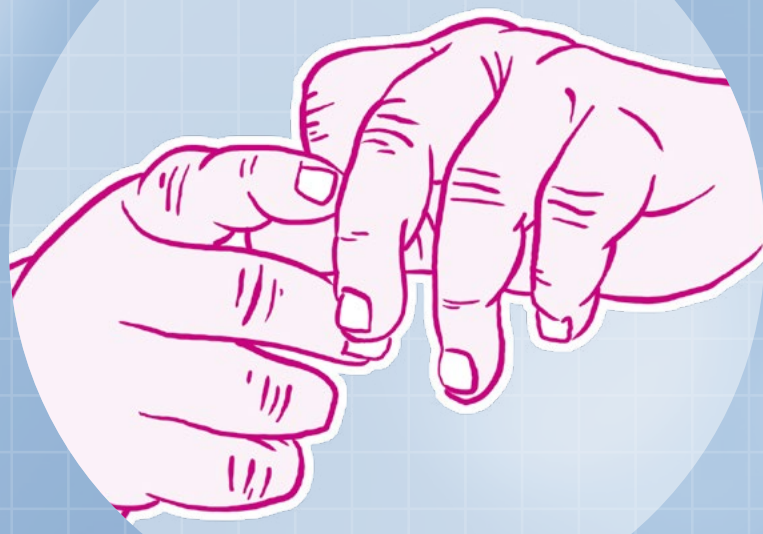
# Greifentwicklung 0–12 Monate



## Neugeborene

Das Neugeborene reagiert zunächst mit einem angeborenem Greifreflex, wenn man z. B. seine Handfläche berührt.

## 0–3 Monate

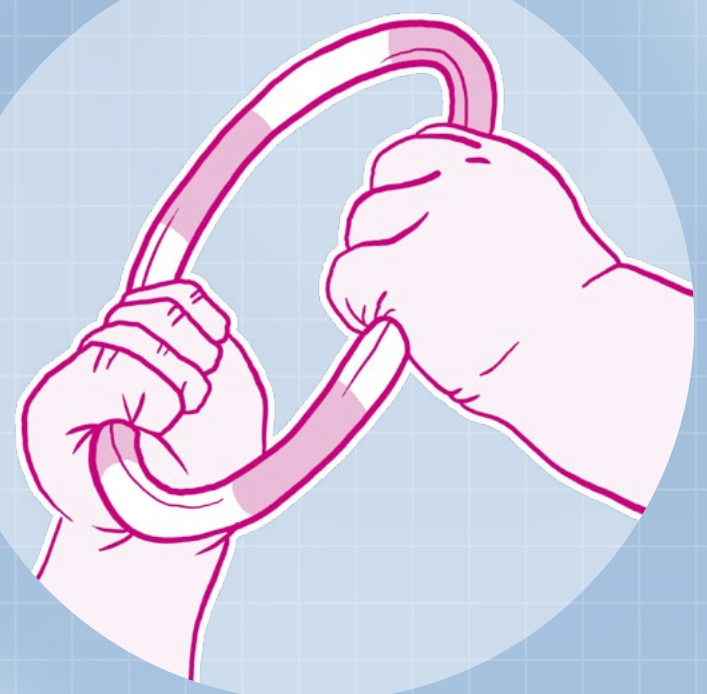


Vertraut werden mit Fingern und Händen.

### Gut zu wissen:

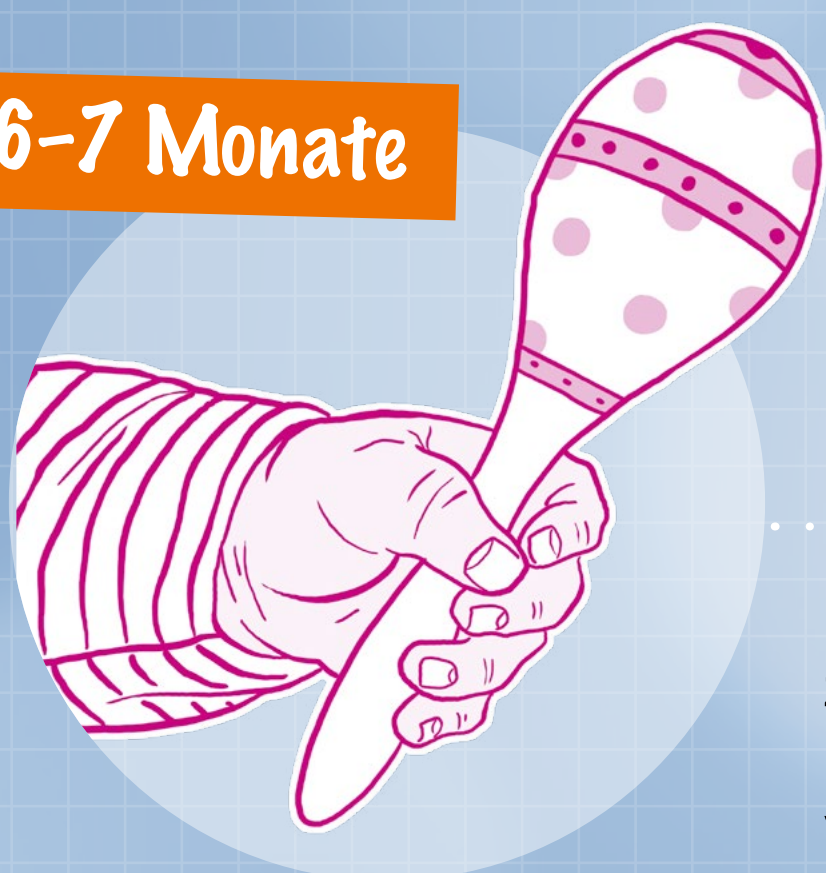
Kinder entwickeln sich unterschiedlich — jedes auf seine Art, im eigenen Tempo. Die Darstellung kann deshalb nur grobe Anhaltspunkte liefern.

## 4–5 Monate



Das Baby beginnt gezielt nach etwas zu greifen. Es fasst Dinge mit beiden Händen.

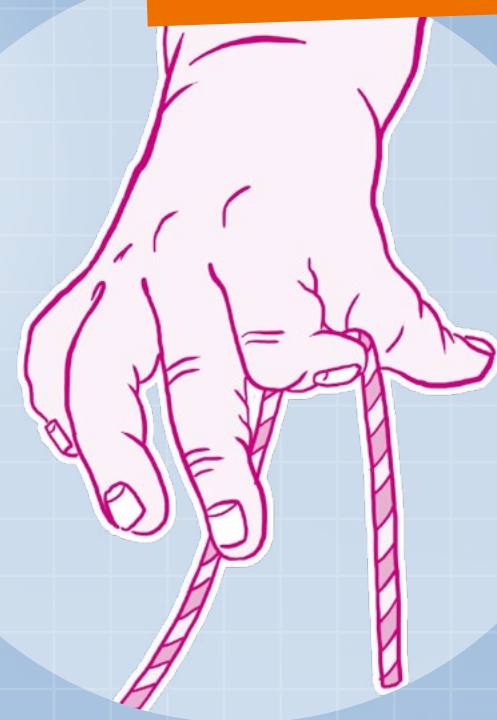
## 6–7 Monate



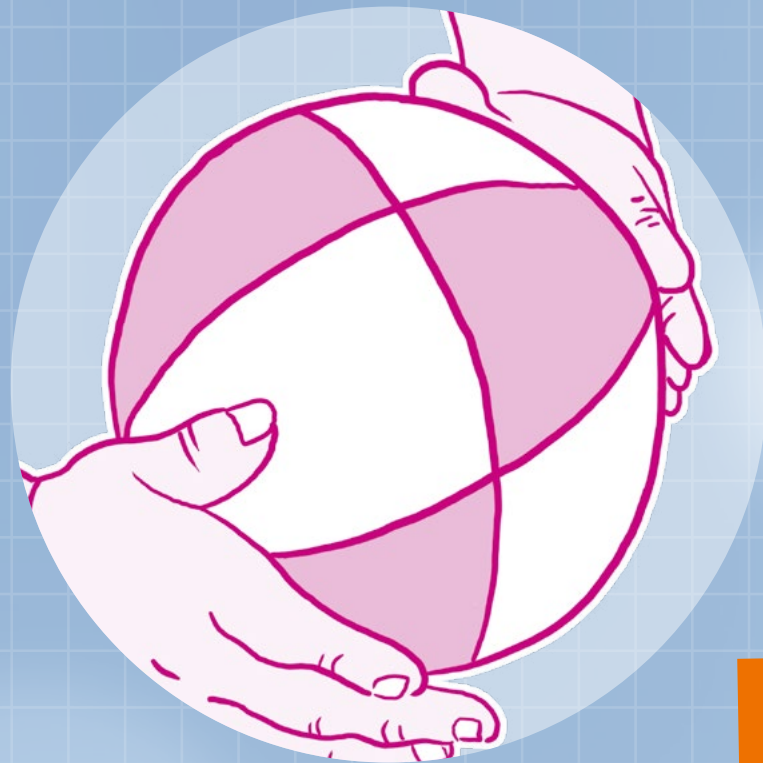
Das Kind ergreift kleinere Gegenstände, z. B. seine Rassel, mit einer Hand, bewegt sie hin und her, wechselt sie von einer in die andere Hand.

Kleine Gegenstände können zwischen Daumen und Zeigefinger gefasst werden (Scherengriff), z. B. die Schnur von der Laufente.

## 7–8 Monate



Das Kind kann mit beiden Händen einen Ball fassen.



## 9–12 Monate

Kleine Dinge wie Fusseln oder Krümel können mit den Fingerkuppen von Daumen und Zeigefinger gefasst werden (Beginn Pinzettengriff).

